



Scopri la 4^o dimensione dell'endodonzia

Ridefinire la durata del trattamento
con precisione anatomica.

4D Workflow

4D Workflow: un approccio ottimizzato per risultati anatomicamente predicibili.

I medici spesso si trovano di fronte a una sfida difficile: raggiungere risultati clinicamente coerenti, gestendo tempo limitato e procedure complesse. I metodi tradizionali comportano dei compromessi: procedure rapide possono sacrificare la precisione, mentre risultati accurati richiedono generalmente più tempo, passaggi e manipolazioni.

Il **4D workflow** cambia tutto.

Combinando i quattro pilastri principali dell'endodonzia in **un processo continuo**, intuitivo basato su **quattro prodotti chiave**, il 4D Workflow permette di ottenere risultati clinici rapidi, prevedibili e affidabili.

Sagomatura

XP-4D®

ottimizza la fase di sagomatura con un numero minimo di lime progettate per adattarsi all'anatomia del canale radicolare, fornendo risultati anatomicamente predicibili.



Equipaggiamento

Rooter® X4000

semplifica l'impostazione e l'impiego con preimpostazioni one-touch e navigazione intuitiva mediante un grande touch screen ad alta risoluzione.



Irrigazione

Dual Rinse® HEDP

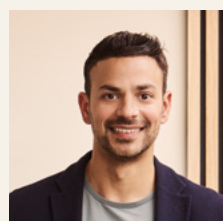
combina chelazione e disinfezione in un'unica soluzione, ottimizzando la gestione e risparmiando tempo.



Otturazione

TotalFill®

offre una sigillatura bioceramica premiscelata per una tecnica a singolo cono, permettendo un'otturazione efficace e rapida con una sigillatura duratura.



"Dall'inizio alla fine, [il 4D Workflow è] costruito attorno a tre obiettivi essenziali: semplicità, efficienza e predicibilità."

Dr. Adham Azim
DDS, BDS / San Francisco, USA

Il 4D Workflow **reinventa** i trattamenti endodontici, dall'accesso iniziale alla sigillatura finale, fornendo un processo **efficiente**, ottimizzato e fluido con **risultati** anatomicamente **predicibili**.



Il 4D Workflow riunisce i quattro pilatri dell'endodonzia moderna: sagomatura, equipaggiamento, irrigazione, e otturazione, in un sistema ottimizzato. Semplifica ogni passaggio, accorcia la durata del trattamento e garantisce risultati anatomicamente accurati e regolari, in totale sicurezza e comfort.

Trova un rivenditore:



Dalla complessità alla semplicità

"Il nuovo 4D workflow è una vera rivoluzione. Dall'inizio alla fine, è costruito attorno a tre obiettivi essenziali: semplicità, efficienza e predicibilità.

Il motore ottimizza il processo, con semplici regolazioni singole. Il nuovo sistema di lime è incredibilmente efficiente, grazie alla riduzione del numero di lime necessarie e all'abbinamento con i coni in guttaperca biocompatibile e alle punte di carta. Poi c'è l'irrigazione, che non è mai stata più semplice: è necessario un solo trattamento.

E con il sigillante bioceramico, l'otturazione è semplice e affidabile. Ogni componente è concepito per lavorare in modo continuo e il risultato è un workflow che permette di risparmiare tempo, riduce lo stress e fornisce risultati coerenti. Sono veramente felice di aver cambiato."

Dr. Adham Azim
DDS, BDS / San Francisco, USA





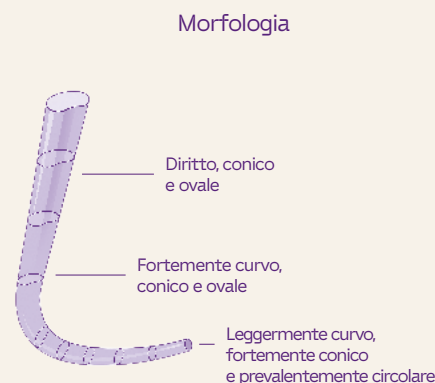
Sagomatura

XP-4D®

XP-4D semplifica le sequenze multi-step, offrendo una sagomatura anatomicamente predicibile che si adatta continuamente a ogni casistica, ottimizzando l'efficienza con coni in guttaperca biocompatibili e punte in carta assorbente.

Sagoma anatomica smart

XP-4D è stato progettato per adattarsi alle complessità dell'anatomia del canale radicolare, creando delicatamente spazio nel terzo coronale, scivolando comodamente attraverso il terzo medio e assicurando una sagomatura predicibile nel terzo apicale. Questo design intenzionale incrementa i risultati clinici, migliorando in maniera predicibile e riducendo al minimo l'invasività.

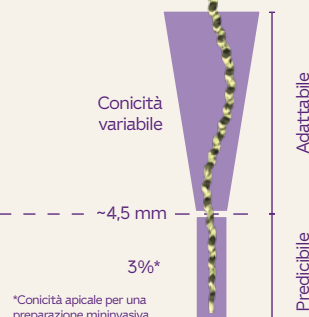


Requisiti

Prestazioni adattive
Spazio adeguato per la rimozione dei detriti
Diametro centrale ridotto per passare all'interno dei canali di forma ovale
Equilibrio ottimale tra flessibilità ed efficienza di taglio

Prestazioni predicibili
Flessibilità bilanciata ed efficienza di taglio
Punta di guida per una maggiore precisione
Preparazione mininvasiva

Soluzione



Endodonzia centrata anatomicamente

XP-4D supera le limitazioni della tradizionale strumentazione in NiTi e migliora l'esistente standard biologico per la cura endodontica. A differenza delle lime in NiTi convenzionali che creano solo sagome rotonde, XP-4D è concepita per rispettare la naturale anatomia dei canali, adattandosi a essa, applicando una sollecitazione minima sia allo strumento sia alla dentina e richiedendo una coppia ridotta.

Trattamento termico ottimizzato

Non abbiamo applicato solo un singolo trattamento termico, ma diversi, ognuno personalizzato per lo specifico scopo clinico di ogni strumento della gamma. Questo approccio multi-trattamento, visibilmente identificabile dalla colorazione distintiva della parte operativa dello strumento, è la nostra risposta alla promessa di gestire le complessità canalari; ogni strumento si adatta alle sfide anatomiche, offrendo al contempo efficienza costante durante le procedure endodontiche.

Sistema di otturazione

Niente ricerche o riflessioni prolungate: i coni in guttaperca biocompatibili e le punte di carta assorbente XP-4D sono progettati specificamente e adattati per la fase di otturazione che segue il sistema di sagomatura XP-4D, fornendo una soluzione pronta all'uso per un'otturazione precisa e senza soluzione di continuità.



Maggiori informazioni su XP-4D®:



Equipaggiamento

Router® X4000

Il design intuitivo del motore endodontico Router X4000 semplifica l'impostazione e le procedure con impostazioni singole, controllo della coppia adattivo e libertà senza fili, fornendo risultati precisi e assicurando una performance regolare e ininterrotta.

Libertà senza fili, controllo affidabile

Il nostro nuovo motore endodontico senza fili portatile elimina i cavi tradizionali, offrendo una connessione wireless affidabile tra motore e unità di controllo. Questo fornisce agli odontoiatri maggiore libertà di movimento e bilanciamento del manipolo ottimizzato per un maggiore controllo e comfort. Il supporto a manipolo ricaricabile in continuo amovibile può essere posizionato, all'occorrenza vicino al paziente, assicurando flessibilità ed efficienza durante i trattamenti.

Il Router più veloce

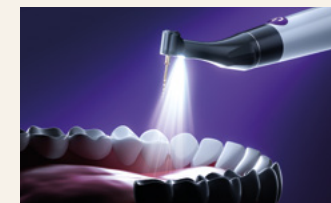
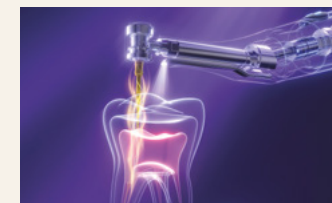
Grazie al design brushless ad alta qualità, questo motore raggiunge velocità fino a 4.000 rpm. Questo migliora la stabilità e la reattività grazie a prestazioni eccellenti.

Interfaccia touch intuitiva

L'ampio touchscreen semplifica il funzionamento, fornendo letture chiare prima e durante l'uso, permettendo una confortevole selezione dei programmi. Le preimpostazioni one-touch permettono di risparmiare tempo, mentre un'interfaccia intuitiva e pulita permette una navigazione rapida e senza stress, riducendo il carico mentale e permettendo regolazioni rapide.

Controllo della lunghezza di precisione integrato

Il rilevatore apicale integrato assicura trattamenti più sicuri e più efficienti, mostrando la posizione della lima in tempo reale. Il Router X4000 si ferma automaticamente o inverte il movimento non appena viene raggiunto il punto apicale, per un'esperienza senza soluzione di continuità.



Lime e sequenze personalizzabili

Il software del Router X4000 permette di personalizzare le impostazioni della lima e di creare le proprie sequenze di lavoro, con preimpostazioni multiple di memoria realizzate su misura in base alle esigenze specifiche.

Motore a prova di futuro

Il software X4000 consente di aggiornare il sistema, pertanto non è necessario un nuovo motore quando vengono lanciate nuove versioni del sistema FKG. Basta aggiornare il software e si può iniziare subito a lavorare.

Visibilità ottimizzata grazie al LED integrato

Il contrangolo a 360° del Router X4000 presenta una luce LED integrata che può essere attivata o disattivata in base alle proprie preferenze, assicurando un'eccellente visibilità durante i trattamenti endodontici.



Router® X4000
Scatola di imballaggio (inclusi accessori)

08.972.00.000.FK

Maggiori informazioni sul Router® X4000:





Irrigazione

Dual Rinse[®] HEDP

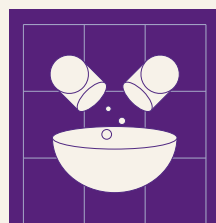
Dual Rinse HEDP assicura chelazione e disinfezione continue durante la sagomatura, mantenendo un workflow agevole, sistematico ed estremamente efficiente. Con tutte le funzioni riunite in un singolo prodotto, l'impiego è ottimizzato per la massima semplicità e facilità d'uso.

Soluzione d'irrigazione "tutto in uno"

Semplifica l'irrigazione continua, rimuovendo efficacemente i detriti e il fango dentinale senza richiedere ulteriore EDTA o risciacquo intermedio con acqua. Incrementa l'adesione alla dentina radicolare per una più efficace cura del canale radicolare.

Applicazione senza sforzi

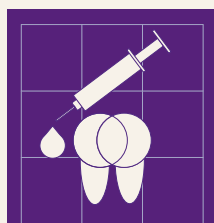
Mescolare semplicemente la polvere con NaOCl, agitare e usare immediatamente nella siringa per un'irrigazione e un'attivazione rapide e semplici durante le procedure canalari.



Aggiungi



Agita



Applica



Riduzione dei tempi di sagomatura

Riducendo significativamente i tempi di lavoro grazie alla chelazione simultanea unica, Dual Rinse HEDP semplifica la fase d'irrigazione, incrementando l'efficienza della strumentazione.

Minore sollecitazione delle lime

Riducendo il carico torsionale durante la sagomatura, Dual Rinse HEDP contribuisce a proteggere gli strumenti rotanti, ottimizzando sia la sicurezza sia l'efficienza durante tutta la procedura.

Idoneità comprovata

Un chelante delicato testato scientificamente e compatibile con NaOCl assicura prestazioni affidabili.

| Dual Rinse [®] HEDP | | |
|---|-------------|------------------|
| Vasetto con tappo | | |
|  | 10 capsule | 08.660.00.001.FK |
| | 30 capsule | 08.660.00.002.FK |
| | 100 capsule | 08.660.00.003.FK |

Maggiori informazioni su Dual Rinse[®] HEDP:



Otturazione

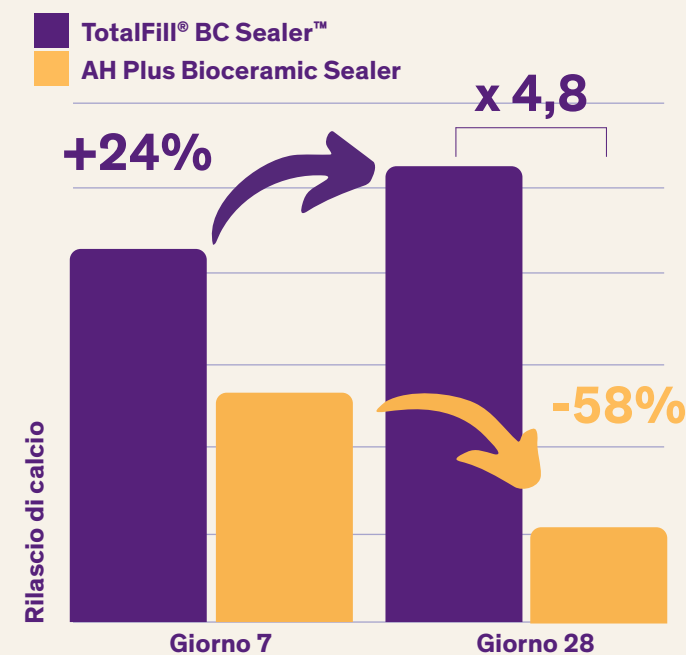
TotalFill[®]

TotalFill, con il suo sigillante bioceramico premiscelato e la tecnica a singolo cono, completa rapidamente l'otturazione, garantendo al contempo una sigillatura duratura e offrendo sicurezza clinica.


Evidenza clinica

TotalFill è un sistema di otturazione affidabile, testato in oltre 120 studi indipendenti con solidi risultati clinici. La sua tecnologia bioceramica offre una sigillatura eccellente con zero eventi avversi riferiti nel MAUDE database della FDA.

Un nuovo studio della Prof. Josette Camilleri e del Dr. Veksina Raman è stato pubblicato nel Journal of Endodontics.*



* Raman V, Camilleri J, Characterization and assessment of physical properties of three single syringe hydraulic cement-based sealers, Journal of Endodontics (2024), doi: <https://doi.org/10.1016/j.joen.2024.01.001>

| TotalFill [®] BC Sealer™ | | |
|---|--|------------------|
|  | Siringa da 2 g +15 puntali TotalFill BC | 08.650.00.007.XX |



3 principali risultati da questo studio:

1

Rilascio di calcio fino a 4,8 volte superiore per TotalFill BC Sealer rispetto ad AH Plus Bioceramic Sealer.¹

2

AH Plus Bio-ceramic Sealer disintegrato in soluzione a immersione dopo 7 giorni.²

3

AH Plus Bioceramic Sealer ha rilasciato litio.³

1. TotalFill BC Sealer ha rilasciato il 24% in più di calcio al giorno 28 rispetto al giorno 7. AH Plus Bioceramic Sealer ha rilasciato il 58% meno di calcio al giorno 28 rispetto al giorno 7. TotalFill BC Sealer ha rilasciato 4,8 volte più calcio rispetto a AH Plus Bioceramic Sealer al giorno 28.

2. Ciò è dovuto alla minore percentuale (5-15%) di silicato di calcio in AH Plus Bioceramic Sealer. TotalFill BC Sealer contiene fino al 50% di silicato di calcio e al 4% di idrossido di calcio.

3. Grazie alla sua composizione unica, TotalFill BC Sealer ha dimostrato la sua sicurezza ed efficacia in oltre 80 pubblicazioni.

Maggiori informazioni su TotalFill[®]:



Domande frequenti:

1. In che modo il 4D Workflow è differente dalle tecniche endodontiche tradizionali?

Il 4D Workflow sostituisce i protocolli complessi e frammentati con un kit di prodotti che lavorano in sintonia in tutte le fasi del trattamento. Questa integrazione riduce la manipolazione, semplifica il processo e permette di risparmiare tempo, assicurando una sagomatura, pulizia e sigillatura efficaci.

2. Il 4D Workflow può essere usato in ogni tipo di casistica, incluse le anatomie complesse?

Sì. Il sistema è concepito per adattarsi alla naturale anatomia del canale radicolare, persino in caso di canali complessi e curvi. Le lime per sagomatura e le soluzioni per irrigazione si coadiuvano per rispettare la struttura del dente, fornendo risultati predicibili in un'ampia casistica.

3. Usare il 4D Workflow richiede formazione o attrezzature nuove?

È richiesta una formazione minima; la maggior parte dei medici può integrare il workflow rapidamente grazie al design intuitivo e ai passaggi semplificati. Il sistema usa strumenti conosciuti, come il motore endodontico Rooter X4000, e i materiali per otturazione corrispondenti, rendendo la transizione semplice ed efficiente.

4. In che modo il 4D Workflow migliora l'efficienza senza compromettere la qualità?

Il 4D Workflow riduce il numero di passaggi durante l'intero trattamento, grazie a un insieme di prodotti completamente integrato: sistema di sagomatura XP-4D, Rooter X4000, Dual Rinse HEDP e TotalFill. Ogni prodotto fornisce un solido valore individuale in ogni singola fase della procedura, permettendo collettivamente un processo ottimizzato che mantenga un alto livello di prestazioni cliniche dalla sagomatura all'otturazione.

Innovazione nel cuore della valle svizzera della micro- tecnologia

Dal 1931, dal cuore della valle svizzera della microtecnologia, spingiamo i confini dell'endodonzia, combinando tecnologia e innovazione.

La nostra missione è fornire soluzioni che rispettino la complessa anatomia dei denti, migliorando l'efficienza del trattamento. Con innovazioni rivoluzionarie come XP-endo Rise, RACE EVO, R-Motion, Finisher e TotalFill, abbiamo trasformato la pratica dell'endodonzia, offrendo ai medici strumenti migliori per affrontare le sfide in sicurezza.

Empower Endo



FKG REF. 99.04.00.01A.IT_REV.0_2025-08-15 - © FKG Dentaire Sàrl - Le immagini dei nostri prodotti non sono vincolanti

Benvenuti nel cuore della valle svizzera della microtecnologia.

Da quasi un secolo reinventiamo e mettiamo costantemente in discussione ciò che pensavamo di sapere.

Ci impegniamo a creare innovazioni che introducano nuovi modi di lavorare: più rispettosi, efficienti, agili, ergonomici e sicuri, al servizio delle nuove generazioni, promuovendo nuove visioni di vita, per noi, per voi e per i pazienti.

Abbracciamo il cambiamento che migliora le performance nell'endodonzia.

FKG | Change the game.

Entra nel nostro
universo rivoluzionario



Visita il nostro
sito Internet



www.fkg.ch

FKG Dentaire Sàrl
Le Crêt-du-Loche 4
2322 Le Crêt-du-Loche
Svizzera

+41 32 924 22 44
info@fkg.ch