



# Accédez à la 4<sup>e</sup> dimension de l'endodontie

Redéfinir la durée de la procédure  
avec une précision anatomique.

**4D Workflow**

# La solution 4D Workflow : une approche rationalisée pour des résultats anatomiquement prévisibles.

Les praticiens sont souvent confrontés à un équilibre difficile : obtenir des résultats cliniques constants tout en gérant un temps limité et des procédures complexes. Les méthodes conventionnelles impliquent des compromis : des procédures rapides peuvent affecter la précision, tandis que des résultats précis nécessitent généralement plus de temps, d'étapes et de manipulations.

La solution **4D Workflow** change la donne.

En combinant les quatre piliers fondamentaux de l'endodontie en un processus unique, intuitif et **fluide** grâce à **quatre produits clés**, la solution 4D Workflow permet d'obtenir des résultats cliniques de manière rapide, prévisible et fiable.

Mise en forme

**XP-4D®**

rationalise la phase de mise en forme grâce à un nombre minimal de limes conçues pour s'adapter à l'anatomie du canal et permettre d'obtenir des résultats anatomiquement prévisibles.



Instrumentation

**Root® X4000**

simplifie l'installation et l'utilisation grâce à des préreglages accessibles d'une simple touche et à une navigation intuitive via un grand écran tactile à haute résolution.



Irrigation

**Dual Rinse® HEDP**

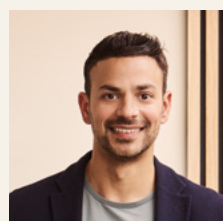
combine la chélation et la désinfection en une seule solution, ce qui optimise la manipulation et permet de gagner du temps.



Obturation

**TotalFill®**

propose un ciment d'obturation biocéramique prémélangé pour une technique à cône unique, qui permet une obturation rapide et efficace ainsi qu'un scellement durable.



« Du début à la fin, [la solution 4D Workflow] s'articule autour de trois objectifs essentiels : simplicité, efficacité et prévisibilité. »

Dr Adham Azim,  
Docteur en chirurgie dentaire / San Francisco, États-Unis

La solution 4D Workflow **réinvente** les procédures endodontiques, de l'accès initial au scellement final, en procurant un processus fluide, rationalisé et **efficace** permettant d'obtenir des **résultats anatomiquement prévisibles**.





La solution 4D Workflow réunit les quatre piliers de l'endodontie moderne (mise en forme, instrumentation, irrigation et obturation) dans un système unique et rationalisé. Elle simplifie chaque étape, raccourcit les procédures et permet d'obtenir des résultats d'une précision anatomique constante et maîtrisée, simplement et en toute sérénité.

Rechercher un partenaire :



# De la complexité à la simplicité

« La nouvelle solution 4D Workflow change vraiment la donne. Du début à la fin, elle s'articule autour de trois objectifs essentiels : simplicité, efficacité et prévisibilité.

Le moteur rationalise le processus, grâce à de simples pré-réglages accessibles d'une touche. Le nouveau système de limes est incroyablement efficace, en réduisant le nombre de limes nécessaires. Il est livré avec les cônes Bio GP et les pointes de papier correspondantes. Vient ensuite l'irrigation, désormais plus simple que jamais : un seul traitement suffit.

Et avec le ciment d'obturation biocéramique, l'obturation devient simple et fiable. Chaque composant est conçu pour fonctionner en parfaite synergie : le flux de travail ainsi obtenu permet de gagner du temps, de réduire le stress et d'obtenir des résultats constants. Je ne regrette absolument pas d'avoir adopté ce système. »

Dr Adham Azim,  
Docteur en chirurgie dentaire / San Francisco, États-Unis





## Mise en forme

# XP-4D®

XP-4D simplifie les séquences multi-étapes en offrant une mise en forme anatomiquement prévisible, qui s'adapte parfaitement à chaque cas et à l'efficacité optimisée grâce aux cônes Bio GP et aux pointes de papier absorbant correspondants.

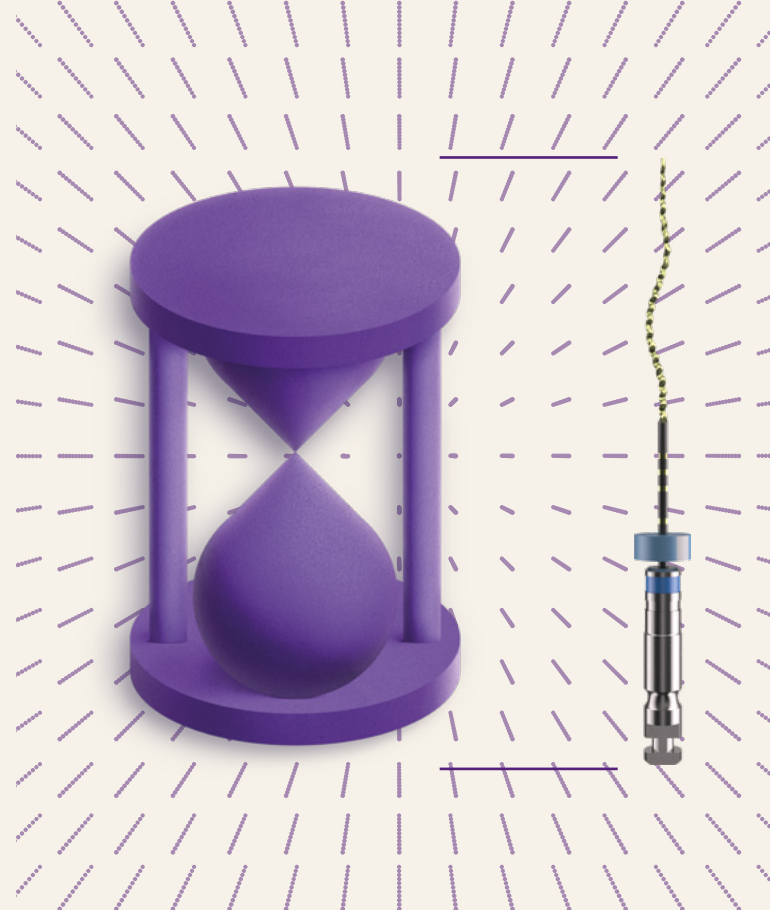
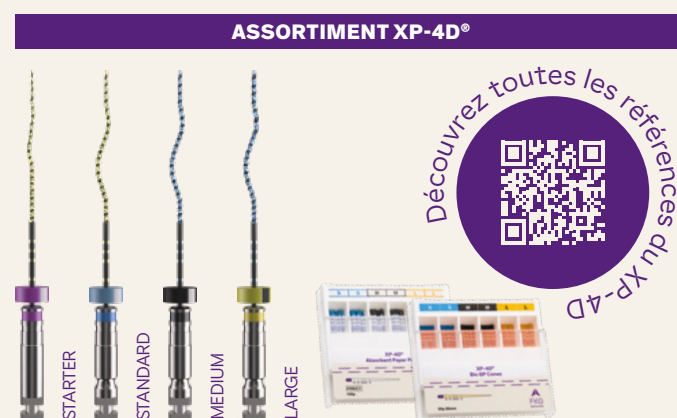
### Une forme anatomique adaptative

XP-4D a été conçu pour s'adapter aux complexités de l'anatomie canalaire : il crée délicatement de l'espace dans le tiers coronaire, glisse avec fluidité dans le tiers moyen et assure une mise en forme prévisible dans le tiers apical. Cette conception réfléchie améliore les résultats cliniques en renforçant la prévisibilité tout en réduisant considérablement le caractère invasif.



### Une endodontie centrée sur l'anatomie

XP-4D pallie les limites des instruments en NiTi conventionnels et élève le standard biologique actuel en matière de soins endodontiques. Contrairement aux limes en NiTi conventionnelles qui ne créent que des formes rondes, XP-4D a été conçu pour respecter l'anatomie naturelle des canaux en s'y adaptant, en exerçant le moins de contrainte possible sur l'instrument et sur la dentine, et en se contentant d'un faible couple.



### Un traitement thermique optimisé

Nous avons appliqué non pas un, mais plusieurs traitements thermiques, chacun adapté à l'usage clinique spécifique de chaque instrument de la gamme. Cette approche multi-traitements, facilement identifiable grâce à la couleur distinctive de la partie active de l'instrument, constitue notre réponse à la promesse de maîtriser les complexités canalaires et permet à chaque instrument de s'adapter aux défis anatomiques tout en garantissant une efficacité constante lors des procédures endodontiques.

### Système d'obturation

Pas besoin de se poser mille questions : les cônes XP-4D Bio GP et les pointes de papier absorbant sont spécialement conçus et adaptés pour l'étape d'obturation qui suit l'utilisation du système de mise en forme XP-4D, offrant une solution prête à l'emploi pour une obturation précise et homogène.

En savoir plus sur XP-4D® :



## Instrumentation

# Router X4000®

La conception intuitive de l'endomoteur Router X4000 rationalise l'installation et les procédures grâce à des pré-réglages accessibles d'une simple touche, au contrôle adaptatif du couple et à la liberté du sans fil. Elle offre des résultats précis et garantit un fonctionnement fluide et continu.

### La liberté du sans fil, une maîtrise totale

Avec notre nouvel endomoteur fixe sans fil, fini les câbles traditionnels : il garantit une connexion sans fil fiable entre le moteur et l'unité principale. Il procure aux praticiens une plus grande liberté de mouvement et optimise l'équilibre de la pièce à main, pour davantage de maîtrise et de confort. Le support détachable de la pièce à main, chargé en continu, peut être rapproché du patient selon les besoins, garantissant flexibilité et efficacité pendant les procédures.

### L'endomoteur Router le plus rapide

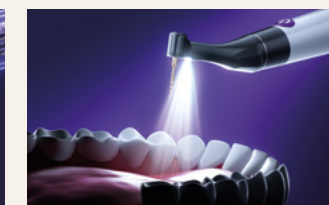
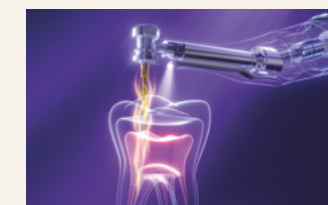
Ce moteur brushless de haute qualité peut atteindre une vitesse de 4 000 tr/min. Cela améliore la stabilité et la réactivité grâce à des performances exceptionnelles.

### Une interface tactile intuitive

Le grand écran tactile simplifie l'utilisation en fournissant des mesures claires avant et pendant l'utilisation, tout en permettant de sélectionner facilement le programme souhaité. Les pré-réglages activables à partir d'une simple touche vous font gagner du temps, tandis qu'une interface épurée et intuitive assure une navigation rapide et sans stress, ce qui réduit la charge mentale et permet des ajustements rapides.

### Contrôle de longueur précis intégré

Le localisateur d'apex intégré garantit des traitements plus sûrs et plus efficaces en affichant la position de la lime en temps réel. Le Router X4000 s'arrête ou inverse son sens de rotation automatiquement une fois l'arrêt apical atteint, pour une expérience fluide.



### Limes et séquences personnalisables

Le logiciel du Router X4000 vous permet de personnaliser les réglages des limes et de créer vos propres séquences de travail, grâce à plusieurs pré-réglages mémorisés adaptés à vos besoins spécifiques.

### Un moteur conçu pour durer

Le logiciel du Router X4000 permet de mettre à jour le système. Ainsi, pas besoin d'un nouveau moteur lorsque de nouveaux systèmes FKG sont mis sur le marché : il suffit d'actualiser le logiciel et le tour est joué.

### Une visibilité optimale grâce à l'éclairage LED intégré

Le contre-angle à 360° du Router X4000 dispose d'un éclairage LED intégré, qui peut être activé ou désactivé selon vos préférences, pour une visibilité optimale pendant les traitements endodontiques.



**Router® X4000**  
**Carton d'emballage** (accessoires inclus)

08.972.00.000.FK

En savoir plus sur le Router® X4000 :





## Irrigation

# Dual Rinse<sup>®</sup> HEDP

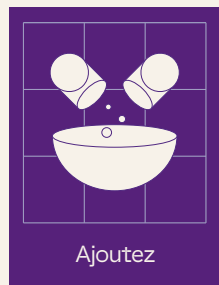
Dual Rinse HEDP assure une chélation et une désinfection en continu pendant la mise en forme, en maintenant un flux de travail fluide, stable et très efficace. Toutes les fonctions étant réunies dans un seul produit, la manipulation est optimisée et grandement facilitée.

### Une solution d'irrigation tout-en-un

Simplifie l'irrigation en continu en évacuant efficacement les débris et la boue dentinaire sans qu'il soit nécessaire d'ajouter de l'EDTA ni d'effectuer un rinçage intermédiaire à l'eau. Renforce l'adhérence à la dentine radiculaire pour un traitement canalaire plus efficace.

### Une application facile

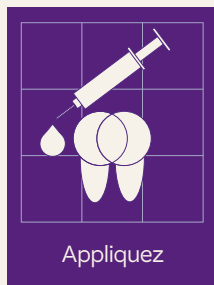
Il vous suffit de mélanger la poudre avec du NaOCl, de remuer et d'utiliser le produit immédiatement dans votre seringue pour une irrigation et une activation rapides et faciles pendant les procédures canalaires.



Ajoutez



Remuez



Appliquez



### Réduit le temps de mise en forme

En réduisant considérablement le temps de travail grâce à sa chélation simultanée exclusive, Dual Rinse HEDP simplifie la phase d'irrigation, en renforçant l'efficacité des instruments.

### Réduit les contraintes sur les limes

En réduisant l'effet de torsion pendant la mise en forme, Dual Rinse HEDP contribue à protéger les instruments rotatifs, en optimisant la sécurité et l'efficacité tout au long de la procédure.

### Des performances éprouvées

Un chélateur doux à l'efficacité scientifiquement prouvée, compatible avec le NaOCl, garantit des performances fiables.

Dual Rinse <sup>®</sup> HEDP		
Flacon de capsules		
	10 capsules	08.660.00.001.FK
	30 capsules	08.660.00.002.FK
	100 capsules	08.660.00.003.FK

En savoir plus  
sur Dual Rinse<sup>®</sup>  
HEDP :



## Obturation

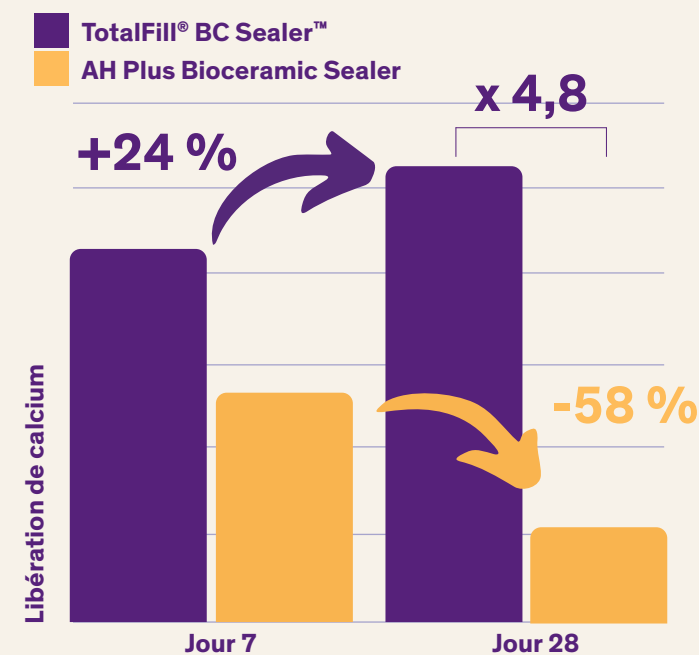
# TotalFill<sup>®</sup>

TotalFill, avec son ciment d'obturation biocéramique prémélangé et sa technique à cône unique, permet de réaliser l'obturation rapidement tout en garantissant un scellement durable et la sérénité du praticien.

### Preuves cliniques

TotalFill est un système d'obturation fiable, comme l'attestent plus de 120 études indépendantes affichant des résultats cliniques solides. Sa technologie biocéramique assure un scellement parfait, sans qu'aucun événement indésirable n'ait été rapporté dans la base de données MAUDE de la FDA.

Une nouvelle étude menée par le Pr Josette Camilleri et le Dr Veksina Raman a été publiée dans la revue Journal of Endodontics.\*



\* Raman V, Camilleri J. Characterization and assessment of physical properties of three single syringe hydraulic cement-based sealers, Journal of Endodontics (2024), doi: <https://doi.org/10.1016/j.joen.2024.01.001>

TotalFill <sup>®</sup> BC Sealer™		
	Seringue 2 g	08.650.00.007.XX
	+15 embouts TotalFill BC	

En savoir plus sur  
TotalFill<sup>®</sup> :



### 3 résultats clés de cette étude :

# 1

TotalFill BC Sealer libère jusqu'à 4,8 fois plus de calcium que AH Plus Bioceramic Sealer.<sup>1</sup>

# 2

AH Plus Bioceramic Sealer se désintègre dans la solution d'immersion en 7 jours.<sup>2</sup>

# 3

AH Plus Bioceramic Sealer a libéré du lithium.<sup>3</sup>

1. TotalFill BC Sealer a libéré 24 % de calcium en plus au jour 28 au rapport au jour 7. AH Plus Bioceramic Sealer a libéré 58 % de calcium en moins au jour 28 par rapport au jour 7. TotalFill BC Sealer a libéré 4,8 fois plus de calcium que AH Plus Bioceramic Sealer au jour 28.

2. Cela est dû au plus faible pourcentage (5-15 %) de silicate de calcium contenu dans AH Plus Bioceramic Sealer. TotalFill BC Sealer contient jusqu'à 50 % de silicate de calcium et 4 % d'hydroxyde de calcium.

3. Grâce à sa composition unique, TotalFill BC Sealer a démontré sa sécurité d'emploi et son efficacité dans plus de 80 publications.



# FAQ :

## 1. En quoi la solution 4D Workflow est-elle différente des techniques d'endodontie conventionnelles ?

La solution 4D Workflow remplace les protocoles complexes et fragmentés par un ensemble de produits qui fonctionnent en synergie à toutes les étapes du traitement. Cette intégration réduit les manipulations, simplifie le processus et fait gagner du temps, tout en assurant une mise en forme, un nettoyage et un scellement efficaces.

## 2. La solution 4D Workflow peut-elle être utilisée pour tous les types de cas, y compris ceux présentant des anatomies complexes ?

Oui. Le système est conçu pour s'adapter à l'anatomie naturelle du canal, même lorsqu'il est irrégulier ou courbé. Les limes de mise en forme et les solutions d'irrigation agissent de concert pour préserver la structure de la dent, garantissant ainsi des résultats prévisibles dans un large éventail de situations.

## 3. L'adoption de la solution 4D Workflow nécessite-t-elle une formation ou un équipement supplémentaire ?

La formation requise est minimale : la plupart des praticiens peuvent intégrer rapidement cette solution grâce à sa conception intuitive et à ses étapes simplifiées. Le système utilise des outils connus tels que l'endomoteur Rooter X4000 et les matériaux d'obturation correspondants, ce qui rend la transition simple et efficace.

## 4. Comment la solution 4D Workflow améliore-t-elle l'efficacité du traitement sans en compromettre la qualité ?

La solution 4D Workflow réduit le nombre d'étapes de manipulation tout au long du traitement en intégrant un ensemble parfaitement harmonisé de produits : le système de mise en forme XP-4D, le Rooter X4000, Dual Rinse HEDP et TotalFill. Chaque produit apporte une valeur spécifique à son étape de la procédure et, ensemble, ils permettent un processus plus fluide tout en garantissant un niveau élevé de performances cliniques, de la mise à forme jusqu'à l'obturation.

# L'innovation au cœur de la vallée des microtechniques suisse

Depuis 1931, au cœur de la vallée des microtechniques suisse, nous combinons technologie et innovation pour repousser les limites de l'endodontie.

Notre mission : vous fournir des solutions qui respectent l'anatomie complexe des dents tout en améliorant l'efficacité du traitement. Grâce à des solutions innovantes telles que XP-endo Rise, RACE EVO, R-Motion, Finisher et TotalFill, nous avons transformé la pratique de l'endodontie, en proposant aux praticiens de meilleurs outils pour relever sereinement les défis auxquels ils sont confrontés.

# Empower Endo



FKG REF 9504D0003A.FR\_REV0\_2025-08-15 – © FKG Dentaire Sàrl – Photos non contractuelles

## Bienvenue au cœur de la vallée des microtechniques suisse.

Depuis près d'un siècle, nous ne cessons de réinventer et de remettre en question nos certitudes.

Nous avons à cœur de créer des méthodes de travail innovantes, plus respectueuses, plus efficaces, plus agiles, plus ergonomiques et plus sûres, au service des nouvelles générations et favorisant de nouvelles visions de la vie, pour nous, pour vous et pour les patients.

Nous adoptons des changements qui dynamisent l'endodontie.

FKG | Change the game.

Découvrez notre  
univers innovant



Visitez notre  
site web



[www.fkg.ch](http://www.fkg.ch)

FKG Dentaire Sàrl  
Le Crêt-du-Loche 4  
2322 Le Crêt-du-Loche  
Suisse

+41 32 924 22 44  
[info@fkg.ch](mailto:info@fkg.ch)